

# LOIR & CHER

## spécial canton

SUPPLÉMENT DU N°95  
NOVEMBRE 2018

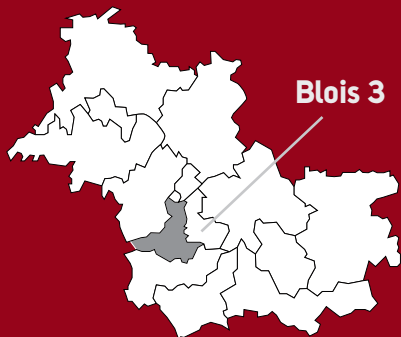
**BLOIS 3**



LE LOIR-ET-CHER AUTREMENT



**Loir&Cher**  
LE DÉPARTEMENT



## VOTRE CANTON

**21 270**  
habitants (en 2016)

**13**  
communes

Blois (en partie)  
Candé-sur-Beuvron  
Chailles  
Chaumont-sur-Loire  
Feings  
Fougères-sur-Bièvre  
Les Montils  
Monthou-sur-Bièvre  
Ouchamps  
Rilly-sur-Loire  
Sambin  
Seur  
Valaire



## #moncanton

### Un canton jeune et dynamique

36,6 % de la population du canton a moins de 29 ans, contre 32 % dans le reste du département. Une jeunesse motrice de dynamisme.

#jeune #activités  
#peps

### Festivals

De grands rendez-vous culturels et festifs animent le canton. Les Candécibels à Candé-sur-Beuvron, le Truc Festif à Madon, les Zigophonies à Fougères-sur-Bièvre.

#animations  
#culture #sorties

### Attractivité touristique

La Loire à vélo, le bac de Rilly-sur-Loire à Veuves, l'espace naturel sensible de l'île de la Folie, à Chaumont-sur-Loire, le château de Fougères-sur-Bièvre, le Domaine de Chaumont-sur-Loire et son Festival international des jardins attirent des centaines de milliers de visiteurs qui apportent beaucoup à l'économie locale.

#tourisme  
#économie

### Présence médicale

Comme l'illustre la prochaine ouverture du cabinet médical à Chaumont-sur-Loire, la couverture en médecins généralistes est l'une des meilleures du Département. Et 80 % des médecins ont moins de 55 ans.

#santé  
#attractivité

### Visites gratuites

Une nouveauté cette année : grâce au Conseil départemental, les Loir-et-Chériens ont bénéficié de visites gratuites au Domaine de Chaumont-sur-Loire.

#culture  
#gratuité

*Geneviève Repincay, conseillère départementale, et Michel Fromet, conseiller départemental, avec Stéphane Ledoux, maire de Candé-sur-Beuvron, au centre.*



## Entre ville et campagne

“

*Notre canton est une sorte de mariage réussi entre l'urbain et le rural.*

”

C'est parce que nous aimons beaucoup ce canton de Blois 3 que nous donnons le meilleur de nous-mêmes au service du bien-être de ses habitants.

Géographiquement, notre canton est une sorte de mariage réussi entre l'urbain et le rural. Grâce au pont Mitterrand, il associe les quartiers ouest et sud de Blois à douze communes suburbaines et rurales du sud.

Le comice agricole du mois de juin, à Candé-sur-Beuvron, soutenu par Agglopolys et le Département, a d'ailleurs parfaitement illustré cette osmose réussie entre ville et campagne. Beaucoup d'élèves des écoles ont découvert les métiers de la terre pendant toute une matinée et les dizaines de milliers de visiteurs ont apprécié cette grande vitrine de l'agriculture.

Alors qu'on entend fréquemment des commentateurs opposer ville et campagne, notre département peut s'enorgueillir de démontrer le contraire. Nous veillerons à ce que cet équilibre soit toujours précieusement conservé. Nous continuerons également d'être « moteur » sur toutes les politiques sociales du département en direction des personnes âgées, de l'enfance en difficulté, des personnes handicapées et de celles en recherche d'emploi.





CONSTRUCTION D'ÉCOLES

### SCOLARITÉ

Deux nouveaux groupes scolaires, à Monthou-sur-Bièvre et Candé-sur-Beuvron, ont été construits ces trois dernières années avec l'aide du Département. À Sambin et aux Montils, deux groupes scolaires ont été agrandis.



AGRICULTURE ET INSERTION

### LE JARDIN DE COCAGNE

Créée en 2009, l'association « Le Jardin de Cocagne » emploie aujourd'hui 35 salariés. Située à Blois-Vienne, sur un terrain de 7 ha, l'association permet à des personnes en insertion professionnelle d'être parrainées par des professionnels du maraîchage. Les consommateurs s'y retrouvent, car ils peuvent acheter à prix doux des légumes bio toute l'année.



DOTATION DE SOLIDARITÉ RURALE

### SUBVENTIONS

Depuis trois ans, un million d'euros de subventions a été accordé aux dix communes de moins de 2 000 habitants au titre de la Dotation de solidarité rurale (DSR). Ces aides ont permis une amélioration du cadre de vie des habitants. Comme à Chaumont-sur-Loire, avec l'aménagement de la place de la Mairie, le mail Cordeley, pour 40 000 €.



## ACTIONS CONCRÈTES SUR VOTRE TERRITOIRE



### ROUTES DÉPARTEMENTALES

**COMPÉTENCE ESSENTIELLE** La réfection de la route départementale 751 traversant la commune de Chailles a été effectuée avec une aide financière du Département.



### DOTATION DÉPARTEMENTALE D'AMÉNAGEMENT DURABLE (DDAD)

**AIDE CONCRÈTE** Le Département a créé la DDAD à destination des communes et des intercommunalités qui mènent des projets de développement durable sur leur territoire. À Valaire (photo), le bourg a bénéficié de cette aide pour son réaménagement et la réfection de ses trottoirs. Aux Montils, un chemin piétonnier a été réalisé pour accéder à l'école en toute sécurité.

## LES INCONTOURNABLES



### » LE DOMAINE DE CHAUMONT-SUR-LOIRE

célèbre avec son château, son Festival international des jardins et son centre d'art.



### » LE CHÂTEAU DE FOUGÈRES-SUR-BIÈVRE

à taille humaine.

Liste des lieux cités non exhaustive.

# VOTRE DÉPARTEMENT À

## MOBILITÉ

### WWW.ROUTE41.FR

On y trouve les informations pour prendre la route en toute sécurité : trafic routier, mauvaises conditions météo, carte des travaux, voire planning de fauchage, en temps réel. De décembre à mars – c'est la viabilité hivernale – 50 agents se tiennent prêts à intervenir sur les routes départementales 24 h/24 et 7j/7.

## SOLIDARITÉ

### MAISON DÉPARTEMENTALE DE LA COHÉSION SOCIALE (MDCS)

La MDCS oriente le public et accompagne les personnes qui ont accès aux prestations sociales et les allocataires du Revenu de solidarité active (RSA). La MDCS s'occupe des enfants confiés à l'Aide sociale à l'enfance (ASE) et des familles concernées. Le service Protection maternelle et infantile (PMI) assure, quant à lui, le suivi de la femme enceinte et de l'enfant, de 0 à 6 ans.

Pour le canton de Blois 3, deux MDCS sont concernées :

- MDCS de Blois-agglomération  
163-165, rue Bertrand-du-Guesclin  
Tél. 02 54 51 32 32

- MDCS de Sud-Loire  
35, rue Théo-Bertin - BP 10016  
41700 Contres  
Tél. 02 54 79 74 00

### WWW.ASSISTANT-MATERNEL-41.FR

Si vous recherchez un(e) assistant(e) maternel(le), ce site va vous aider. Vous y trouverez aussi des informations sur la PMI qui délivre les agréments pour exercer ce métier et des éléments liés aux Relais d'assistantes maternelles (RAM), des lieux d'échanges et de rencontres.

### WWW.VIVREAUTONOME41.FR

Ce service gratuit d'information, d'écoute et de conseil, mis en place par le Conseil départemental sur tout le territoire, apporte les réponses liées à la perte d'autonomie due au handicap ou à l'âge. Pour toute question relative au maintien à domicile, à l'adaptation du lieu de vie, à l'hébergement en établissement... c'est ici qu'il faut s'adresser !

Tél. 02 54 58 43 79

### WWW.LAMAISONBLEUE41.FR

Ce lieu unique en France renferme bon nombre de solutions concrètes pour adapter son domicile lorsqu'on perd de l'autonomie. Comment aménager sa salle de bain ou sa cuisine pour éviter les chutes ? Toutes ces questions trouvent des réponses sur place, avec 200 produits exposés.

32,4 avenue Maunoury

41000 Blois

Tél. 02 45 50 55 25

# L'ÉCHELLE DU CANTON

## JEUNESSE

### COLLÈGE BLOIS-VIENNE

Cet établissement situé à Blois-Vienne comprend 634 élèves.

61, rue des Métairies

41000 Blois

Tél. 02 54 78 76 53

[www.collegebloisvienne.fr](http://www.collegebloisvienne.fr)

## ANIMATION DU TERRITOIRE

### CULTURE POUR TOUS

Les bibliothèques communales et la médiathèque de Chailles offrent de nombreuses animations.

Les événements Festillésime 41 rendent la culture accessible à tous.

Le théâtre de l'Orme, à Feings (*voir ci-contre*), offre un grand éventail de spectacles.

Les Archives départementales sont consultables à tout moment sur [www.culture41.fr](http://www.culture41.fr)

### DÉFENSE DU PATRIMOINE

Le Département s'engage financièrement au côté de la Fondation du patrimoine pour préserver les biens immobiliers historiques.

Exemples : un banc d'œuvre à l'église de Seur, une horloge du XIX<sup>e</sup> siècle à Rilly-sur-Loire et la refonte d'une cloche à Ouchamps.

### VIVE LE SPORT !

Le Département aide les comités sportifs départementaux, fournit du matériel pédagogique aux clubs et attribue des subventions aux clubs de haut niveau amateur. Comme partenaire fidèle, il s'engage lors d'événements locaux, tels les Internationaux de tennis de Blois ou le Tour du Loir-et-Cher (TLC). Cette année, une étape a eu lieu à Fougères-sur-Bièvre ; en 2019, le TLC passera par Les Montils.

[www.departement41.fr](http://www.departement41.fr)

## LES INCONTOURNABLES



### » THÉÂTRE DE L'ORME

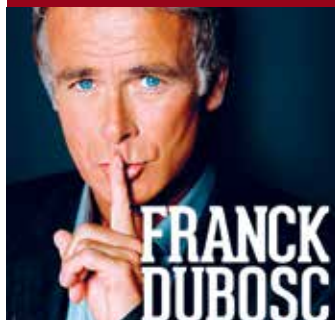
une compagnie de théâtre basée à Feings, à découvrir.

### » LE FROMAGE DE CHÈVRE

### » LES VINS AOC

### CHEVERNY ET TOURAINE

dont les saveurs se marient à merveille pour des repas réussis.



### » ESPACE BEAUREGARD

à Monthou-sur-Bièvre. Ce lieu accueille des artistes réputés, comme Franck Dubosc, au printemps 2018.

*Liste des lieux cités non exhaustive.*





**MONTHOU-SUR-BIÈVRE**  
Bibliothèque.



**OUCHAMPS**  
Centre de secours cantonal.



**SEUR**  
Église.



**BLOIS**  
Collège de Blois-Vienne.



**LES MONTILS**  
Place du Souvenir.

**FEINGS**  
Mairie.



**SAMBIN**  
Nouvelle boîte à livres.

**LES COLLABORATEURS DE VOS ÉLUS À VOTRE ÉCOUTE AU DÉPARTEMENT**



*Françoise Bourgeois*  
Tél. 02 54 58 43 67  
[françoise.bourgeois@departement41.fr](mailto:françoise.bourgeois@departement41.fr)

*Alban Prou*  
Tél. 02 54 58 43 59  
[alban.prou@departement41.fr](mailto:alban.prou@departement41.fr)

Loir&Cher spécial canton - Rédaction : direction de la communication – Réalisation/Exécution : scoopcommunication  
Impression : Maury imprimeur – Photos : Laurent Alvarez, Cyril Chigot, Nicolas Derré et Sylvie Jacquemin  
Plus d'infos sur [www.departement41.fr](http://www.departement41.fr)

