

# LOIR & CHER

## spécial canton

SUPPLÉMENT DU N°95  
NOVEMBRE 2018



**ROMORANTIN-LANTHENAY**



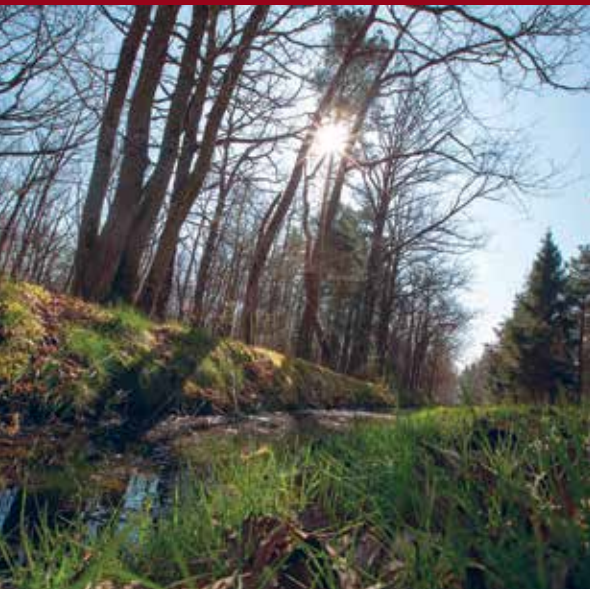
**Loir&Cher**  
LE DÉPARTEMENT

VOTRE CANTON

**19 701**  
habitants (en 2016)

**6**  
communes

Loreux  
Millançay  
Romorantin-Lanthenay  
Veilleins  
Vernou-en-Sologne  
Villeherviers



---

## #moncanton

---

### Rénovation/ aménagement/ investissement

Chaque année, le Département réalise près de 500 000 € de travaux dans la voirie du canton pour la rénovation, comme pour la mise en sécurité. Ces investissements sont réalisés en agglomération et en zone rurale.

#voirie

### Saison culturelle/ manifestations/ associations

Financement de la saison de La Pyramide, aide à l'organisation d'expositions et de manifestations culturelles et soutien humain et financier à de nombreuses associations : le Département est offensif dans le domaine de la culture.

#culture

### Matériel/soutien aux clubs/compétitions

Sur le canton, plus d'une dizaine de clubs sont aidés par le Département à travers des subventions de fonctionnement, l'aide à l'organisation de compétitions et/ou la remise de matériel sportif.

#sport

### Job 41/insertion/ formation

Grâce à la Maison départementale de la cohésion sociale (MDCS), au soutien apporté à la Mission locale du Romorantinais et à la création de Job 41, plateforme numérique de mise en relation entre employeurs et allocataires du RSA, le Département aide au retour à l'emploi par la formation et l'accompagnement.

#emploi

#numérique

*Isabelle Hermsdorff-Bachelier,  
conseillère départementale,  
et Louis de Redon,  
vice-président du Conseil  
départemental chargé  
de l'environnement,  
de la nature, de la jeunesse  
et des sports.*



## *Des projets pour notre territoire*

“

*Être élu, c'est  
être un relais,  
chaque jour, auprès  
des habitants et  
préparer l'avenir.*

”

**E**n 2015, vous nous avez accordé votre confiance. À l'occasion du mi-mandat, nous souhaitons partager avec vous les projets que nous avons portés, avec nos collègues de l'assemblée départementale, pour notre territoire, en Loir-et-Cher et plus particulièrement dans le Romorantinais.

En seulement trois petites années, nous avons réalisé ou participé à la rénovation intégrale du Centre principal de secours des sapeurs-pompiers de l'avenue de Villefranche, à la construction de la nouvelle usine Caillau, à la rénovation d'une dizaine de kilomètres de voirie ou encore à la réhabilitation de la ville après les terribles inondations de juin 2016.

Au-delà de ces travaux, le Département se compose de femmes et d'hommes à votre service, sur le terrain : vos élus, bien sûr, mais aussi, et surtout, une cinquantaine d'agents répartis sur notre canton dans les services « petite enfance » auprès des jeunes parents, « cohésion sociale » auprès des personnes vulnérables, « collègues » auprès des jeunes ados, « routes » auprès de tous pour une mobilité agréable et sécuritaire !

Enfin, le Département, c'est un soutien sans faille à de nombreuses associations de terrain dans tous les domaines : culture, sport, sécurité civile et sociale. Une aide humaine, logistique et financière auprès de centaines de bénévoles qui s'investissent chaque jour pour la qualité de vie de notre territoire.

Par ces quelques mots, que tous ici soient remerciés pour leur engagement dans cette belle aventure loir-et-chérienne : collègues élus, agents départementaux, sapeurs-pompiers du Service départemental d'incendie et de secours et bénévoles.



### ENTREPRISE

À travers la Société d'économie mixte (SEM) Territoires & Développement, qui a porté la construction de l'usine Caillau de Romorantin-Lanthenay, le Département a financé le lancement de ce grand projet structurant pour notre territoire.



### SOLIDARITÉ

Au cœur de son action de solidarité, le Département a assuré, grâce à ses agents des routes et des services sociaux, mais aussi avec les sapeurs-pompiers du Service départemental d'incendie et de secours (SDIS) une aide humaine et matérielle déterminante lors des inondations qui ont frappé le sud du département en juin 2016.



### TRAVAUX DE RÉNOVATION

Notre patrimoine est notre richesse ; notre détermination pour le préserver est totale avec pour ambition le développement culturel et touristique de notre territoire. À Romorantin-Lanthenay, Millançay et Veilleins, le Département finance les travaux de rénovation de nos églises grâce au fonds « culture » mais aussi grâce à la Dotation de solidarité rurale (DSR).



3 millions d'euros

POUR LA RÉNOVATION INTÉGRALE DE LA CASERNE DES SAPEURS-POMPIERS

**REMISE À NEUF** Le Centre principal de secours a été remis à neuf à Romorantin-Lanthenay. Objectif ? Un service d'urgence équipé des moyens les plus modernes et qui tient compte des nouveaux besoins de nos sapeurs-pompiers professionnels et bénévoles du Service départemental d'incendie et de secours (SDIS) de Romorantin-Lanthenay.

## LES INCONTOURNABLES



### » MUSÉE MATRA

à Romorantin-Lanthenay,  
le royaume de la voiture.

### » LA FABRIQUE NORMANT

à Romorantin-Lanthenay, et son  
exposition permanente « Céra'brïque »,  
une collection de 7 000 pièces  
des XIX<sup>e</sup> et XX<sup>e</sup> siècles.



### » LES JOURNÉES GASTRONOMIQUES

de Sologne à Romorantin-  
Lanthenay, fin octobre,  
un événement 100 % gourmand !

*Liste des lieux cités non exhaustive.*

# VOTRE DÉPARTEMENT À

## MOBILITÉ

### WWW.ROUTE41.FR

On y trouve les informations pour  
prendre la route en toute sécurité :  
trafic routier, mauvaises conditions  
météo, carte des travaux, voire  
planning de fauchage, en temps  
réel. De décembre à mars – c'est la  
viabilité hivernale – 50 agents se  
tiennent prêts à intervenir sur les routes  
départementales 24 h/24 et 7j/7.

## SOLIDARITÉ

### MAISON DÉPARTEMENTALE DE LA COHÉSION SOCIALE (MDCS)

La MDCS oriente le public et  
accompagne les personnes qui ont  
accès aux prestations sociales et les  
allocataires du Revenu de solidarité  
active (RSA). La MDCS s'occupe  
des enfants confiés à l'Aide sociale  
à l'enfance (ASE) et des familles  
concernées. Le service Protection  
maternelle et infantile (PMI) assure,  
quant à lui, le suivi de la femme  
enceinte et de l'enfant, de 0 à 6 ans.  
MDCS de Romorantin-Lanthenay  
11, rue des Poulies  
41200 Romorantin-Lanthenay  
Tél. 02 54 95 17 80

### WWW.ASSISTANT-MATERNEL-41.FR

Si vous recherchez un(e) assistant(e)  
maternel(le), ce site va vous  
aider. Vous y trouverez aussi des  
informations sur la PMI qui délivre  
les agréments pour exercer ce métier  
et des éléments liés aux Relais  
assistantes maternelles (RAM), des  
lieux d'échanges et de rencontres.

### WWW.VIVREAUTONOME41.FR

Ce service gratuit d'information, d'écoute  
et de conseil, mis en place par le Conseil  
départemental sur tout le territoire,  
apporte les réponses liées à la perte  
d'autonomie due au handicap ou à l'âge.  
Pour toute question relative au maintien  
à domicile, à l'adaptation du lieu de  
vie, à l'hébergement en établissement...  
c'est ici qu'il faut s'adresser !  
Tél. 02 54 58 43 79

### WWW.LAMAISONBLEUE41.FR

Ce lieu unique en France renferme bon  
nombre de solutions concrètes pour  
adapter son domicile lorsqu'on perd  
de l'autonomie. Comment aménager  
sa salle de bains ou sa cuisine  
pour éviter les chutes ? Toutes ces  
questions trouvent des réponses sur  
place, avec 200 produits exposés.  
32.4 avenue Maunoury  
41000 Blois  
Tél. 02 45 50 55 25

# L'ÉCHELLE DU CANTON

## JEUNESSE

### COLLÈGE LÉONARD DE VINCI

Cet établissement accueille 426 élèves, de la 6<sup>e</sup> à la 3<sup>e</sup>.

Rue Jules-Guesde - 41200

Romorantin-Lanthenay

Tél. 02 54 76 02 87

<https://clg-de-vinci-romorantin-lanthenay.tice.ac-orleans-tours.fr>

### COLLÈGE MAURICE-GENEVOIX

Cet établissement accueille 812 élèves, de la 6<sup>e</sup> à la 3<sup>e</sup>.

41 bis, faubourg d'Orléans

41200 Romorantin-Lanthenay

Tél. 02 54 76 29 05

<https://clg-maurice-genevoix-romorantin.tice.ac-orleans-tours.fr>

## ANIMATION DU TERRITOIRE

### WWW.CULTURE41.FR

Vous souhaitez assister à un spectacle à la Pyramide ou faire une recherche généalogique ? Sur [www.culture41.fr](http://www.culture41.fr), les Archives départementales délivrent les informations nécessaires à toute demande. Les bibliothèques annoncent leurs expositions et on y trouve les événements « Festillissime 41 », qui rendent la culture accessible à tous.

## CAR PODIUM

Le Car podium – un camion aux couleurs du Conseil départemental avec une scène et une sonorisation – est l'allié des événements réussis en Loir-et-Cher. Il sillonne le département toute l'année et accompagne les manifestations festives, sportives et autres événements. À réserver en ligne grâce au formulaire disponible sur [www.departement41.fr](http://www.departement41.fr).  
Tél. 02 54 58 41 12

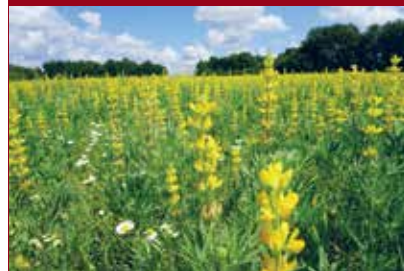
## VIVE LE SPORT !

Le Département aide les comités sportifs départementaux, fournit du matériel pédagogique aux clubs et attribue des subventions aux clubs de haut niveau amateurs. Comme partenaire fidèle, il s'engage lors d'événements locaux, tels que le Rallye Cœur de France ou le Tour du Loir-et-Cher (TLC). La collectivité développe également les activités de nature, comme la randonnée pédestre et cycliste, le canoë, l'aviron, etc.  
[www.departement41.fr](http://www.departement41.fr)

## LES INCONTOURNABLES

### » L'ÉGLISE SAINT-ÉTIENNE DE ROMORANTIN-LANTHENAY

en cours de rénovation avec le soutien de votre Conseil départemental.



### » LA FERME DE SAINTE-MARTHE

à Millançay : conservatoire de semences potagères, production et vente de graines bio de variétés anciennes, etc.



### » LES ÉTABLISSEMENTS CAILLAU

à Romorantin-Lanthenay, spécialistes français des colliers de serrage et d'étanchéité pour l'automobile.

*Liste des lieux cités non exhaustive.*



**ROMORANTIN-LANTHENAY**  
Cérémonie patriotique du 14 Juillet.



**ROMORANTIN-LANTHENAY**  
Présentation des films *Nota Bene* au collège Léonard-de-Vinci.



**VERNOU-EN-SOLOGNE**  
Étape du Tour du Loir-et-Cher (TLC).



**ROMORANTIN-LANTHENAY**  
Capitale de la gastronomie en Sologne.



**ROMORANTIN-LANTHENAY**  
Visite du nouveau Centre de secours.

**VOS ÉLUS À VOTRE ÉCOUTE AU DÉPARTEMENT**



*Isabelle Hermsdorff-Bachelier*  
Tél. 02 54 58 41 06  
[isabelle.hermsdorff-bachelier@departement41.fr](mailto:isabelle.hermsdorff-bachelier@departement41.fr)

*Louis de Redon*  
Tél. 02 54 58 41 06  
[louis.de-redon@departement41.fr](mailto:louis.de-redon@departement41.fr)

